

APV PNEUMATISCHE SÄGERÄTE

DÜNGER-EDITION



Version: 3.0 DE / Art.Nr.: 00230-3-112

AMBITION. PASSION. VISION.



WACHSTUM IST DER WEG.

WACHSTUM SEIT 1997

Das Herz von Jürgen Schöls schlägt für die Landwirtschaft. 1997 konstruierte der passionierte Landwirt und Bastler seine erste Maschine, ein Streugerät. Seit der Zeit entwickelt er Landwirtschaftsgeräte „von Profis für Profis“. Jürgen Schöls, der selbst Demeter-zertifizierter Landwirt ist, entwickelt jede Maschine gemeinsam im regen Austausch mit Anwenderinnen und Anwendern, bevor diese von der Konstruktionsabteilung professionell weiterentwickelt werden.

Als innovatives Unternehmen will APV mit seinen Produkten eine wichtige Rolle am Markt einnehmen.



Gemeinsam mit den Kundinnen und Kunden weltweit arbeitet APV an einer ständigen Weiterentwicklung der Produkte.



Am Standort Dallein im Waldviertel in Niederösterreich leisten rund 200 Mitarbeiterinnen und Mitarbeiter einen Beitrag zur Schonung der Umwelt und



zur Verbesserung der Kulturpflege und Bodenbearbeitung. APV sichert Arbeitsplätze und strebt mit seinen Aktivitäten nach wirtschaftlichem Erfolg und Wachstum.

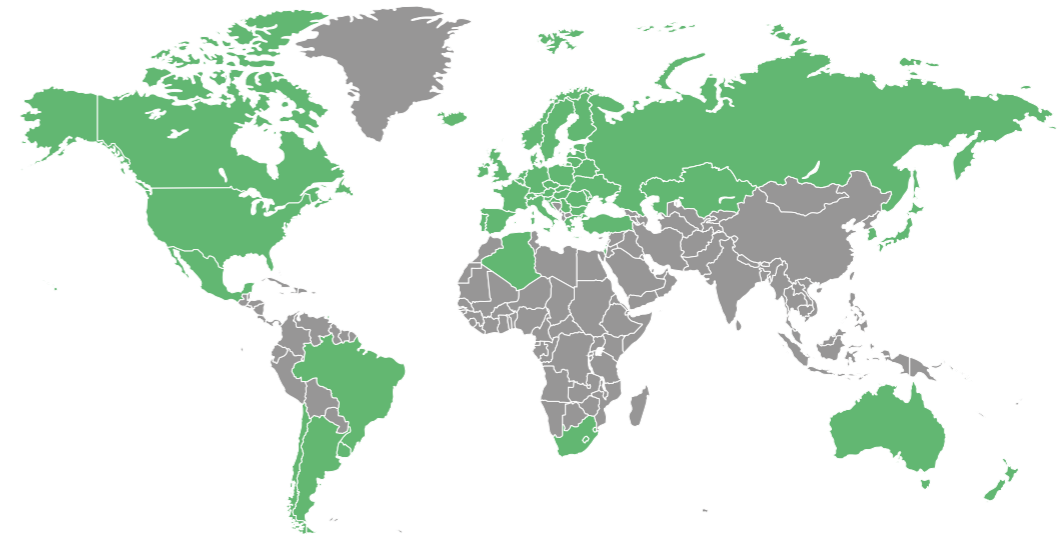


UND DAS ZIEL.

WACHSTUM KENNT KEINE GRENZEN

Der Tatendrang des APV-Teams ist ungebrochen und so ist das Unternehmen heute auf dem internationalen Markt präsent. Es gibt APV-Standorte und eigene Vertriebstöchter in Polen, Rumänien, Russland, Deutschland, Brasilien, in der Türkei und

den USA. Das Netzwerk von APV-Vertragspartnern in über 50 Ländern sichert unseren Kundinnen und Kunden weltweit ein Höchstmaß an Servicekompetenz.



WACHSTUM AUS LEIDENSCHAFT

Heute ist APV ein agiler Familienbetrieb und stolz auf seine Mitarbeiterinnen und Mitarbeiter. Viele von ihnen kennen die Landwirtschaft von klein auf und wissen genau, worauf es ankommt und was für Bäuerinnen und Bauern rund um moderne Geräte wichtig ist. Unzählige positive Rückmeldungen von zahlreichen zufriedenen Kundinnen und Kunden bestätigen diesen Weg.



DIE APV DÜNGER EXPERTEN

Die Pneumatischen Säugeräte Dünger-Edition lassen keine Wünsche offen, denn Sie können Ihr Profigeräte gemäß Ihren individuellen Ansprüchen zusammenstellen. Mit der breiten Palette an Behältergrößen, Säwellen und Gebläsearten liefern wir Lösungen passend zu Ihren Ansprüchen und Budget.

Unsere Pneumatischen Säwellen sind auch in einer Spezial-Ausführung erhältlich, welche für die Ausbringung von Dünger geeignet ist. Durch die korrosionsbeständige Fertigung profitieren Sie bei Ihrer Düngerverteilung ebenfalls von den Vorteilen und der einfachen Handhabung unserer PS-Geräte.

PS 120-300 M1 D / PS 500 M2 D

Die korrosionsbeständigen „Kleinen“ sind Profigeräte für den Einsatz in kleinen und mittelgroßen Betrieben. Sie unterscheiden sich im Wesentlichen durch das Volumen des

Behälters. Daher eignen sie sich hervorragend bei beengten Platzverhältnissen. Durch ihre Kompaktheit wirkt auch geringeres Gewicht auf Bodenbearbeitungsgeräte und Sämaschinen.

Je größer der Behälter, umso höher die Zeitersparnis, da nicht so häufig nachgefüllt werden muss. Die Geräte sind vielseitig einsetzbar und nahezu für jeden Anwendungsfall gerüstet.

PS 800 M1 D

Das Gerät verfügt über enormes Behältervolumen. Alle Komponenten sind perfekt auf die Anforderungen des intensiven Einsatzes abgestimmt. So ist der Gerätetyp mit 16 Ausgängen, einem starken hydraulischen Gebläse, einem Stahltank und vielen weiteren Extras ausge-

stattet. Dadurch ist es Ihnen auch möglich, hohe Saatgutmengen pro Hektar auszubringen. Das Streugut gelangt über die elektrisch gesteuerte Säwelle vom Saatgutbehälter in den Luftkanal. Hier wird das Streugut mit Hilfe des Gebläses über Kunststoff-Schläuche zu

den Prallblechen befördert und gleichmäßig und bodennah verteilt. So ist selbst bei Wind eine exakte Streugut-Ausbringung möglich.

PS 300 M1 D TWIN

Mit dem PS 300 M1 D TWIN ist es möglich, zwei gänzlich unterschiedliche Saatgutarten/Sämereien mit einem Gerät auszubringen. Der 300 l Behälter wird durch eine Trennwand mittig zu zwei Kammern mit je 150 l geteilt. Durch das Steuermodul 5.7 kann jede Säwellen-Seite separat angesteuert werden, wodurch die Ausbringmenge

exakt eingehalten wird. Der PS enthält eine geteilte Säwelle, welche von zwei voneinander unabhängigen Getriebemotoren angetrieben wird. Es ist möglich, die eine Hälfte der Säwelle mit feinen und die andere Hälfte mit groben Särädern zu bestücken. Dadurch können zwei unterschiedlich große Saatgüter in unterschiedlichen

Mengen exakt ausgebracht werden. Durch die Luftklappen ist es möglich, die Luftmenge den unterschiedlichen Saatgütern anzupassen. Das Steuermodul 5.7 erlaubt es, jede Hälfte der Säwelle separat zu steuern. Dadurch ist auch eine Abdrehprobe für je eine Hälfte der Säwelle möglich.



	PS 120 D	PS 200 D	PS 300 D	PS 500 D	PS 800 D	PS 300 D TWIN
Arbeitsbreite	bis 6 m	bis 12 m*	bis 12 m*	bis 12 m*	bis 12 m	bis 12 m*
Abgänge frei wählbar bis zu	16 ¹	16 ¹	16 ¹	16 ¹	32 ²	16 ^{1e}
Elektr. Gebläse / Elektr. Gebläse PLUS / Hydraulisches Gebläse	x / x / -	x / x / x	x / x / x	x / x / x	- / - / x	x / x / x
Maße elektr. / Gebläse PLUS / hydr. (Höhe/Breite/Tiefe in cm)	90 x 60 x 80 90 x 60 x 86 -	100 x 70 x 90 100 x 70 x 90 100 x 70 x 110	110 x 80 x 100 110 x 80 x 100 110 x 80 x 115	125 x 80 x 120 125 x 80 x 120 125 x 80 x 125	- - 125 x 100 x 170	105 x 75 x 100 105 x 75 x 100 105 x 70 x 115
Behälter (in Liter)	120	200	300	500	800	300
Eigengewicht elektr. / Gebläse PLUS / hydr. (in kg)	45 / 53 / -	60 / 68 / 83	70 / 78 / 93	100 / 108 / 123	- / - / 250	100 / 108 / 123
Leistungsdaten	12 V / 25 A	12 V / 25 A	12 V / 25 A	12 V / 25 A	12 V / 25 A	12 V / 40 A
Leistungsdaten elektr. Gebläse PLUS	12 V / 40 A (exkl. Säwellenmotor) 12 V / 10 A (für Säwellenmotor)					Gebälse: 12 V / 40 A Säwellenantrieb: 12 V / 15 A
Max. benötigter Druck	-	180 bar	180 bar	180 bar	180 bar	180 bar
Max. benötigte Ölmenge	-	38 l / min	38 l / min	38 l / min	38 l / min	38 l / min
Komplettes korrosionsbeständiges Sägerät mit Verschlauchung 25 m / 75 m	x / -	x / -	x / -	x / -	- / x	x / -
Säwelle für Feinsaat / Grobsaat	x / x	x / x	x / x	x / x	x / x	x / x
6-m-Kabel vom Sägerät zum Steuerungsmodul	x	x	x	x	x	x
Korrosionsbeständige Abdrehrutsche, Adrehbeutel, Kontraplatte (verzinkt), Saatgutwaage	x	x	x	x	x	x
Rührwerk aus Edelstahl	x	x	x	x	x	x
Anzeige und Überwachung der Gebläsedrehzahl beim hydr. Gebläse		x	x	x	x	x
Korrosionsbeständige Prallbleche	x	x	x	x	x	x
Verzinkte 6-Kantstangen 4 Stück / 8 Stück	x / -	x / -	x / -	x / -	- / x	x / -
Füllstandsensor	optional (x)	optional (x)	optional (x)	x	x	x
Fremdkörpersieb					x	
Kranlaschen für einfachere Handhabung bei der Montage					x	
Abdrehtaster, optional	x	x	x	x	x	x
Verlängerungskabel PS MX 2 m / 5 m / 14 m, optional	x / x / x	x / x / x	x / x / x	x / x / x	x / x / x	
Anbaukit Oberlenker, optional	x	x	x	x		
Sensorik ³ , optional	x	x	x	x	x	x

* bei Verwendung des elektr. Gebläses PLUS und des hydr. Gebläses
¹ optional (8 Ausgänge mit 8 Y-Verteilern (siehe Seite 14) oder Verdoppelungsstücken (siehe Seite 12) als Zubehör erhältlich)

² optional (16 Ausgänge mit 16 Y-Verteilern (siehe Seite 14) oder Verdoppelungsstücken (siehe Seite 12) als Zubehör erhältlich)
³ für die Verwendung mit dem Steuermodul 5.2, 5.7, 6.2 und Isobus

STEUERMODULE

STEUERMODUL 1.2: DIE SOLIDE BASIS

Das Steuermodul 1.2 ist das ideale Einsteigermodul und zeichnet sich durch seine Kompaktheit aus. Es beherrscht die wichtigsten Grundfunktionen zur Aussaat und ist auch mit ausgewählter Maschinen-Sensorik kompatibel. Die Drehzahl von Säwelle und Gebläse ist einfach, schnell und unkompliziert eingestellt.



STEUERMODUL 5.2: DAS BESTSELLER-MODUL

Das Steuermodul 5.2 ist die beliebteste Variante der APV Steuermodule und beherrscht umfangreiche Funktionen. Durch Funktionen wie die Anpassung der Ausbringmenge an die Fahrgeschwindigkeit, die automatische Abschaltung am Vorgewende, die genaue Regulierbarkeit des elektrischen Gebläses oder die automatische Durchführung der Abdreprobe wird die Arbeit massiv erleichtert.



STEUERMODUL 6.2: DAS TOUCH-MODUL

Das Steuermodul 6.2 besticht durch noch mehr Funktionalität für den professionellen Landwirt und Lohnunternehmer. Das große Touch-Display zeigt alle wesentlichen Maschinenvorgänge auf einen Blick. Das Menü ist für die intuitive Bedienung mit selbsterklärenden Symbolen aufgebaut. Durch die zusätzlichen Funktionen wie beispielsweise das automatische Vordosieren des Saatguts und das Anlegen einer Saatgutbibliothek können Sie den Einsatz Ihres Sägerätes noch effizienter gestalten.



STEUERMODUL 5.7: DAS TWIN-MODUL

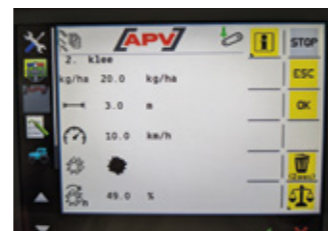
Das Steuermodul 5.7 komplettiert den PS 300 M1 D TWIN und ermöglicht eine separate Ansteuerung zweier Säwellen. Mit derselben Funktionsweise bietet es mit einem zusätzlichen Adapterkabel auch die Möglichkeit, bis zu zwei APV-Säugeräte parallel und unabhängig voneinander zu bedienen. Um das Package des Multitasking-Moduls abzurunden, ist die Steuerung mit jeglicher Sensorik kompatibel und kombinierbar.

Achten Sie bei der gemeinsamen Verwendung von zwei PS mit elektrischem Gebläse oder zwei MDP auf eine etwaige Reduzierung der Luftleistung, bedingt durch die größere Stromaufnahme.



ISOBUS M2

Alle Pneumatischen Säugeräte von APV können durch die ISOBUS-Funktion über das traktoreigene Terminal gesteuert werden. Am Traktor muss nur ein ISOBUS-Anschluss vorhanden sein. Das ermöglicht noch professionellere Bedienung und effizienteren Einsatz der PS. Sie benötigen keinen zusätzlichen Monitor in der Kabine und haben so eine bessere Übersicht. Es gibt nur ein Kabel vom Streuer zum Traktor. Die Section-Control ermöglicht die automatische Säwellen-Abschaltung in Abhängigkeit von der GPS-Position. In der Saatgutbibliothek können Sie Ihr Saatgut individuell benennen. Sämtliche Funktionen des Steuermoduls 6.2 stehen Ihnen zur Verfügung.



STEUERMODUL	1.2	5.2	6.2	5.7	ISOBUS ¹
FUNKTIONEN					
Regelung und Überwachung der gesamten Elektronik	x	x	x	x	x
Anpassung der Ausbringmenge während des Betriebs	x	x	x	x	x
Automatische Entleerfunktion	x	x	x	x	x
Durchführung einer Abdreprobe	x	x	x	x	x
Möglichkeit der Füllstandswarnung (in Verbindung mit Maschinen-Sensorik. Beispiel: Füllstandsensor)	x	x	x	x	x
Abdreprobe: Möglichkeit der Anzeige in kg/ha und Körner/m ²		x	x	x	x
Vorgewende-Management (in Verbindung mit Hubwerksensor)		x	x	x	x
Steuermodul ist Sensorik-fähig	x	x	x	x	x
Vordosieren		x	x	x	x
Gesamtstunden- und Hektarzähler		x	x	x	x
Wahl unterschiedlicher Sprachen und Maßeinheiten (metrisch, imperial)		x	x	x	x
Saatgutbibliothek: Speichern Sie Ihr gängigstes Saatgut ab und wechseln per Knopfdruck die Anwendung (ohne neuerliche Abdreprobe)			x		x
Restmengenanzeige (Fläche & Fahrtweg)			x		x
Anzeige der Drehzahl bei hydraulischem Gebläse		x	x	x	x
Automatisches Vordosieren			x		x
Bedienung über das Touch-Farbdisplay			x		x
Updatemöglichkeit über USB-Stick			x		x
Robustes Aluminium-Gehäuse			x	x	
Unabhängiges Ansteuern von bis zu zwei Säwellen und einem elektrischen Gebläse (PS 300 M1 D TWIN)				x	x
Paralleles Bedienen von bis zu zwei APV Säugeräten unabhängig voneinander mit elektrischem oder hydraulischem Gebläse				x	x
Section Control: automatische Säwellen-Abschaltung in Abhängigkeit von der GPS-Position ²					x
Variable Rate Control: Ausbringmenge wird in Abhängigkeit einer Applikationskarte geregelt					x
LIEFERUMFANG MIT ZUBEHÖRKIT					
Steuermodul	1.2	5.2	6.2	5.7	ISOBUS M2 ¹
Kabel zur Stromversorgung vom 3-pol. Stecker zum Steuermodul		1,5 m		8 m	
Modulhalterung		X			
OPTIMIERT FÜR DIE VERWENDUNG MIT FOLGENDEN GERÄTEN					
PS 120 M1 D				x	
PS 200 M1 D				x	
PS 300 M1 D				x	
PS 500 M2 D				x	
PS 800 M1 D				x	
PS 300 M1 D TWIN				x	x

¹ Monitor ist im Lieferumfang nicht enthalten!



² Abhängig von der Ausstattung des Schleppers

SÄWELLEN

PS DÜNGER-EDITION






SERIEN-AUSSTATTUNG

Im Lieferumfang aller Pneumatischen Säugeräte der Dünger-Edition sind folgende Säwellen enthalten.

TYP	BILD	VERLÄSSLICHES DOSIEREN FOLGENDER SÄMEREIEN		
DIE FEINBLINDE fb-f-fb-fb		• Senf	• Phacelia	• Mikrogranulat
DIE FLEX 20 fb-Flex20-fb		• Erbsen	• Bohnen	• Dünger

ZUBEHÖR



Sie können folgende Säwellen als Zubehör erwerben.

TYP	BILD	VERLÄSSLICHES DOSIEREN FOLGENDER SÄMEREIEN		
DIE FEINVOLLE fb-fv-fv-fb		• Klee	• Kresse	• Mikrogranulat
DIE EXTRAFEINVOLLE fb-efv-efv-fb		• Raps		
DIE FEINE f-f-f-f		• Gras	• Senf	• Kresse
DIE FLEX 10 fb-fb-Flex10-fb		• Mikrogranulat • Dünger	• Buchweizen	• Wicke
DIE FLEX 40 Flex40		• Dünger	• Getreide	• Erbsen

TWIN-PS


SERIEN-AUSSTATTUNG

Im Lieferumfang des Pneumatischen Säugerätes TWIN sind folgende Säwellen enthalten.

TYP	BILD	VERLÄSSLICHES DOSIEREN FOLGENDER SÄMEREIEN		
DIE FEINBLINDE fb-f		• Senf • Klee	• Phacelia	• Mikrogranulat
DIE FLEX 20 Flex20		• Getreide	• Bohnen	• Buchweizen

ZUBEHÖR

Sie können folgende Säwelle als Zubehör erwerben.

TYP	BILD	VERLÄSSLICHES DOSIEREN FOLGENDER SÄMEREIEN		
DIE FEINE f-f		• Gras	• Getreide	• Kresse

GEBLÄSE

Je nach Einsatzart empfehlen wir Ihnen unterschiedliche Gebläsearten. Diese unterscheiden sich in der Luftleistung und den Anforderungen des Anschlusses (elektrisch oder hydraulisch).

- Sie können die PS 120-500 grundsätzlich mit allen drei Gebläsearten – dem elektrischen Gebläse, dem elektrischem Gebläse PLUS oder dem hydraulischen Gebläse – ausstatten. Wir empfehlen Ihnen, sich von unseren Vertriebsmitarbeitern bzw. Vertriebspartnern über die Sinnhaftigkeit der einzelnen Gebläse für Ihren Einsatz beraten zu lassen.
- Für den PS 800 bieten wir serienmäßig ein noch leistungsstärkeres hydraulisches Gebläse.¹

Untenstehend finden Sie einen Überblick über die Funktionen der einzelnen Gebläse.

ELEKTRISCHES GEBLÄSE²

Das elektrische Gebläse ist die Basis-Variante. Es eignet sich für das Streuen auf geringen Arbeitsbreiten. Vorteil des elektrischen Gebläses ist, dass Sie keinen Hydraulik-Anschluss benötigen und das Säugerät hat weniger Eigengewicht, somit ist es auch einfacher bei der Montage.

Elektrisches Gebläse: bis 3,5 kg/min³



ELEKTRISCHES GEBLÄSE PLUS

Das elektrische Gebläse PLUS wurde entwickelt, um die Pneumatischen Säugeräte noch leistungsstärker und trotzdem kompakt zu machen. Leistungsmäßig ist es mehr als doppelt so stark als das elektrische Gebläse. Damit ist es zum Beispiel möglich Feinsämereien (Senf, Phacelia, Ölrettich, Gras, ...) auf einer Arbeitsbreite bis zu 12 m auszubringen.

Elektrisches Gebläse PLUS: bis 8 kg/min³



HYDRAULISCHES GEBLÄSE

Wenn die Luftleistung des elektrischen Gebläses zu gering ist, ist das hydraulische Gebläse die richtige Wahl. Es bietet sich für das Streuen auf großen Arbeitsbreiten oder großen Ausbringmengen an.

Max. benötigter Druck: 180 bar

Max. benötigte Ölmenge: 38 l/min

Hydraulisches Gebläse (PS 200–500): bis 14 kg/min³

Hydraulisches Gebläse (PS 800): bis 30 kg/min³



WAHL DES RICHTIGEN GEBLÄSES

Berechnen Sie die Ausbringmenge pro Minute und finden Sie mit dem berechneten Wert heraus, ob Sie ein Pneumatisches Säugerät mit elektrischem oder hydraulischem Gebläse benötigen.⁴

$$\frac{\text{Arbeitsbreite m} \times \text{Geschwindigkeit km/h} \times \text{Aussaatmenge kg/ha}}{600} = \text{kg/min}$$

¹ Aufgrund der speziellen Anforderungen des PS 800 M1 D ist hier nur der Einsatz des hydraulischen Gebläses möglich.

² Das elektrische Gebläse ist ein leistungsstarkes Doppelgebläse.

³ Maximalwerte bei Standardanwendungen und ordnungsgemäßen Aufbau

⁴ Für schweres Saatgut (Bohnen, Erbsen, Weizen, Dünger) ist grundsätzlich ein hydraulisches Gebläse zu verwenden!

VERTEILERKOPF

12 / 24 / 32 / 36 / 48-ABGÄNGE

Der APV-Verteilerkopf bringt mehr Flexibilität bei der Anzahl der Abgänge. Zudem wird der Einsatzbereich der Pneumatischen Sägeräte erweitert. Dabei bleibt die exakte Dosierung der bewährten APV-Säugeräte erhalten. Zudem benötigt der Verteilerkopf weniger Platz als ein Pneumatisches Säugerät, so dass das Säugerät z.B. im Frontbereich des Traktors oder an der Deichsel der Maschine montiert werden kann. Durch die Korrosionsbeständigkeit kann der Verteilerkopf auch für Dünger eingesetzt werden.

TECHNISCHE DATEN

	VERTEILERKOPF
Arbeitsbreite	1 - 24 m (1 Verteilerkopf für maximal 6 m Arbeitsbreite)
Durchmesser Steigrohr und PS Abgang	75 mm bzw. 110 mm
Durchmesser der Abgänge	12; 24; 32; 36 Abgänge: 25 mm (1 Zoll) 48 Abgänge: 19 mm (3/4 Zoll)
Abmessungen	H 800 mm / B 270-580 mm
Benötigte Gebläseart vom PS	hydraulisch

⚠ Ein einfachwirkendes Steuergerät und ein druckloser Rücklauf sind für das Pneumatische Säugerät erforderlich!

⚠ Für 64 Abgänge werden 2 x 32 Verteilerköpfe verwendet (nur für PS 800 – 1600).

KOMBINATIONSMÖGLICHKEITEN VERTEILERKOPF

VERTEILERKOPF-SETS ¹	max. Anzahl möglicher Verteilerköpfe	
	PS 120–500 H	PS 800–1600
Set APV Verteilerkopf 12 Abgänge D110 Steigrohr	1	2
Set APV Verteilerkopf 12 Abgänge D75 Steigrohr	2	4
Set APV Verteilerkopf 24 Abgänge	1	2
Set APV Verteilerkopf 32 Abgänge	1	2
Set APV Verteilerkopf 36 Abgänge	1	2
Set APV Verteilerkopf 48 Abgänge (3/4“-Ausgänge) ²	1	2

¹ Set besteht aus: Verteilerkopf, 90° Bogen, Steigrohr + U-Bügel für Montage, Schlauchklemmen

² Speziell für reihenabhängige Anwendungen (z. B.: Mikrogranulat)

VORTEILE

- Individuelle Abgangsanzahl von 6 – 64 Abgängen
- Hohe Flexibilität bei der Montage des Säugerätes
- Fronttankanwendungen realisierbar
- Exakte Dosierung der APV-Säugeräte
- Ausbringung von feinstem bis grobem Saatgut sowie Dünger möglich
- Kostengünstige Alternative zu pneumatischen Sämaschinen
- Einfache Realisierung von Zinkensämaschinen möglich

ANWENDUNGSGEBIETE

- Zwischenfruchtsaat mit Prallblechen
- Zwischenfruchtablage hinter den Grubberscharen → tiefere Ablage vor allem bei großkörnigem Saatgut
- Mikrogranulatablage direkt bei der Saat in die Saatfurche (Drill- oder Einzelkornsaat)
- Düngerablage in Reihenkulturen
- Ausbringung von Untersaaten beim Hacken oder Striegeln
- Alternative zu pneumatische Sämaschinen
 - Getreidesaat
 - Rapssaat
 - Leguminosensaat

BEISPIEL

Herr/Frau Huber möchte auf seinem/ihrer Grubber mit 44 Zinken ein Säugerät aufbauen und hinter jedem Zinken Saatgut ablegen. Dazu möchte er/sie Säschuhe von APV beziehen.

Herr/Frau Huber bestellt folgendes:

- PS 800 konfiguriert mit Übergang 16-2 D110
- 2 Stück vom Set Verteilerkopf 24 Abgänge (= 48 Abgänge)
- 4 Stück Blindplättchen 1“ (bei jedem Verteilerkopf werden 2 Abgänge gegenüberliegend blind gemacht)
- Schlauch D 110 (Meterware je nach Bedarf)
- 4 Rollen Schlauch 1“ à 25 m
- 44 Stück Säsuhkits
- Montagematerial nach Bedarf: Steigrohrhalterung, Rohr D110 3,3 m + Halterung, Abspannkit



SCHRITT-FÜR-SCHRITT-ANLEITUNG



1. Sie benötigen ein Pneumatisches Sägerät mit hydraulischem Gebläse!

ÜBERGÄNGE PS-VERTEILERKOPF ¹	KOMBINATIONSMÖGLICHKEIT	
	PS 120–500 H	PS 800–1600
Zubehörkit Übergang 8-1 D110	X	
Zubehörkit Übergang 8-2 D75	X	
Zubehörkit Übergang 16-1 D110		X
Zubehörkit Übergang 16-2 D110		X
Zubehörkit Übergang 16-4 D75		X

3. FÖRDERSTRECKE VOM PNEUMATISCHEN SÄGERÄT ZUM VERTEILERKOPF

Schlauch D110
Schlauch PUR D75
Zubehörkit Rohr D110 1,65 m + Halterung
Zubehörkit Rohr D110 3,3 m + Halterung
Zubehörkit Rohr D110 5 m + Halterung

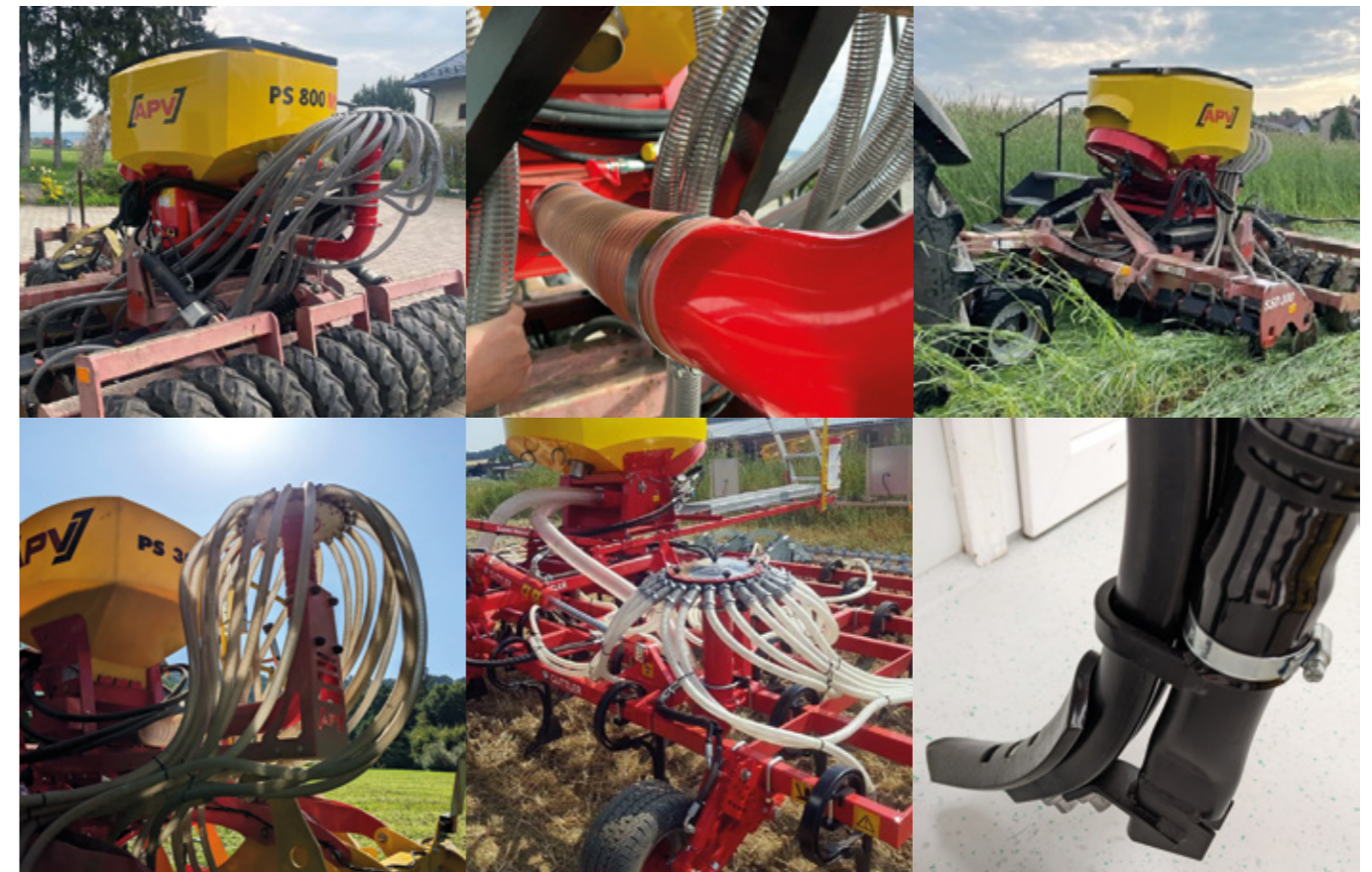
VERTEILERKOPF-SETS ²	ABGÄNGE (ANZAHL)	Ø-SCHLAUCH (MM)	
		PS	VERTEILERKOPF
Set APV Verteilerkopf 12 D110	12	110	25,4 mm (1")
Set APV Verteilerkopf 12 D75	12	75	25,4 mm (1")
Set APV Verteilerkopf 24 D110	24	110	25,4 mm (1")
Set APV Verteilerkopf 32 D110	32	110	25,4 mm (1")
Set APV Verteilerkopf 36 D110	36	110	25,4 mm (1")
Set APV Verteilerkopf 48 (3/4") ³	48	110	19 mm (3/4")

5. ZUBEHÖR
1 Rolle Schlauch 1" (25 m)
Blindplättchen 1" (25 mm)
1 Rolle Schlauch 3/4" (25 m)
Blindplättchen 3/4" (19 mm)
Zubehörkit Steigrohrhalterung
Zubehörkit Abspannkit (Spannseile für Schlauchverlegung)
Säsckhkit (für Zinkensaat)

⚠ WICHTIG: Zur Konfiguration des Pneumatischen Sägeräts „PS mit Verteilerkopf“ wenden Sie sich an Ihren APV-Vertriebsmitarbeiter. Wir stehen gerne für Ihre speziellen Anfragen bereit!

⚠ Wählbar beim konfigurierten PS sind:

- Welche Behältergröße soll das Pneumatische Sägerät haben?
- Anzahl der Abgänge?
- Mit oder ohne Sechskantstange bzw. Kontraplatte?
- Welche Säwellen?
- Schlauch, Prallbleche, Sechskantstangen sind je nach Bedarf zusätzlich zu bestellen!



¹ Umrüstsets für bestehende Pneumatische Sägeräte

² Set besteht aus: Verteilerkopf, 90° Bogen, Steigrohr + U-Bügel für Montage, Schlauchklemmen

³ Speziell für reihenabhängige Anwendungen (z. B.: Mikrogranulat)

PS FÜR SPEZIELLE ANWENDUNGEN

Der „PS für spezielle Anwendungen“ erweitert die Schlauch-Ausgänge Ihres PS. Der Erwerb ist ausschließlich beim Neukauf eines PS möglich, da das gesamte Sägerät auf die Erweiterung der Ausgänge angepasst wird. So garantieren wir exakte Dosierung und beste Querverteilung.

IHRE VORTEILE

- Die PS 120-500 werden mit 9 - 16 Ausgängen angeboten
- Beim PS 800 bieten wir Verdoppelung von 16 auf 32 Ausgängen an
- Genaue Saatgut-Querverteilung bei großen Arbeitsbreiten
- Präzises Ablegen des Saatguts
- Direktes Dosieren des Saatguts in bis zu 16 Säscharen¹ (PS 120-500) bzw. bis zu 32 Säscharen (PS 800)
- Individuelle Anpassung: Alle Komponenten des PS werden an die erweiterten Abgänge im Werk von APV angepasst
- Einfache Verschlauchung
- Alle Qualitätsstandards bleiben erhalten



HINWEIS

Die Pneumatischen Sägeräte für spezielle Anwendungen

- eignen sich nicht für großes und schweres Saatgut (z.B. Erbsen, Bohnen).
- können ausschließlich beim Neukauf des Sägeräts erworben werden, da die Konfiguration direkt im APV- Werk verbaut wird.



Lassen Sie sich beim Kauf auch für Ihre anderen geplanten Anwendungsbereiche beraten.

SENSOREN

Damit Sie alle Funktionen Ihres Pneumatischen Sägeräts für sich nutzen können, bieten wir Ihnen eine breite Auswahl an Sensoren als Zubehör an. Die Wahl des richtigen Sensors ist von unterschiedlichen Faktoren abhängig. Nutzen Sie die Beratung durch unserer Expertinnen und Experten, um sich für den passenden Sensor zu entscheiden.

GESCHWINDIGKEITSENSOREN

Die Geschwindigkeitssensoren leiten Ihre Fahrgeschwindigkeit an das Steuermodul¹ weiter. Die Steuerung passt aufgrund dieser Informationen die Ausbringmenge automatisch an die Fahrgeschwindigkeit an.

Sie können nach Ihren Bedürfnissen aus folgenden Sensoren wählen:

- Sensor GPSa
- Radarsensor MX 35
- Radsensor
- 7-poliges Signalkabel

SENSOREN FÜR DAS VORGEWENDE-MANAGEMENT

Wenn Sie Ihre Maschine ausheben, leitet dieser Sensor die Information an das Steuermodul¹ weiter. Die Säwelle stoppt und startet automatisch, wenn die Maschine wieder abgesetzt wird.

Sie können nach Ihren Bedürfnissen aus folgenden Sensoren wählen:

- Sensor Hubwerk Oberlenker
- Sensor Hubwerk Fahrwerk
- Sensor Hubwerk Zugschalter
- Sensor Hubwerk Hydraulik
- Sensor Hubwerk Induktiv

SENSOREN FÜR GERÄTEÜBERWACHUNG

Wir bieten Maschinensensorik, wie den Füllstandsensor, sowie den Sensor Gebläsedrehzahl an. Diese ermöglichen Ihnen ein komfortables Arbeiten.

- Der **Füllstandsensor** meldet Ihnen, wenn der Saatgut-Behälter leer wird.
- Der **Sensor Gebläsedrehzahl für hydraulisches Gebläse** überprüft laufend die richtige Drehzahl des hydraulischen Gebläses für Ihre Anwendung.



7-poliges Signalkabel



Sensor GPSa



Sensor Hubwerk Oberlenker



Radsensor

WEITERES ZUBEHÖR

ABDREHTASTER¹

Befestigen Sie den Abdrehtaster mit dem integrierten Magneten in Ihrer Wunschposition. **Ihr Vorteil:** Führen Sie die Abdrehprobe und die Restentleerung direkt bei der Maschine durch. Mit dem Abdrehtaster entscheiden Sie selbst die Dauer der Abdrehprobe.



FÜLLSTANDESENSOR FÜR PS²

Der Füllstandsensoren löst am Steuermodul einen Alarm aus, wenn zu wenig Saatgut/Dünger im Tank ist. **Ihr Vorteil:** Sie werden rechtzeitig darauf hingewiesen, dass Sie Saatgut/Dünger nachfüllen müssen.



SCHLAUCHKUPPLER

Unser Schnellverschluss-System wird verwendet, um den PS zwischen mehreren Bodenbearbeitungsgeräten zu wechseln. **Ihr Vorteil:** Der Trennvorgang ist werkzeuglos möglich.



LUFTABSCHIEDER AIR GUARD

Dieser einstellbare Luftabscheider gewährleistet, dass der Luftstrom abgeschieden wird und Dünger / Mikrogranulat sicher an der gewünschten Stelle abgelegt wird und auch dort verbleibt (wird nicht mehr aus der Furche geblasen). **Ihr Vorteil:** Eine gesicherte und schonende Ablage Ihres Düngers.



Y-VERTEILER STOSSFREI

Um einen Schlauch zu splitten, wird der Y-Verteiler montiert. Er sorgt für eine homogene Vermischung des Saatgutes und eine optimale Aufteilung auf die zwei weiterführenden Schläuche.

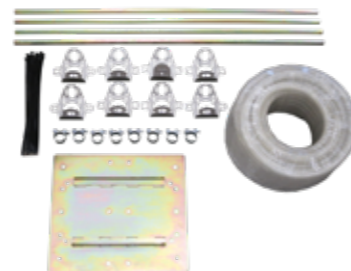
Ihr Vorteil: Erzielen Sie eine exakte Querverteilung trotz Aufspaltung der Schläuche.



ZUBEHÖRKIT FÜR PS

Das Zubehörkit enthält die wichtigsten Teile zur Montage eines PS 120 - PS 500 an einem zweiten Bodenbearbeitungsgerät.

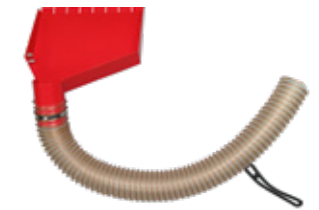
Ihr Vorteil: Dadurch müssen diese Teile nicht immer abgebaut und aufgebaut werden.



WEITERES ZUBEHÖR

ABDREHRUTSCHE

Die Abdrehrutsche mit Schlauch vereinfacht die Abdrehprobe und die Restentleerung des PS-Behälters an schlecht zugänglichen Stellen. **Ihr Vorteil:** Einfache Abdrehprobe



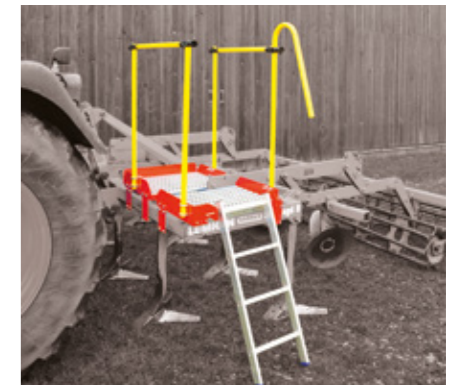
NACHRÜSTUNG 3-POLIGE NORMSTECKDOSE¹

Das 8 m lange Kabel wird auf der Batterieseite direkt mit den Polen der Batterie verschraubt und am anderen Ende ist eine 3-polige Normsteckdose am Traktor montiert, welche im Traktor fix verbaut werden kann. **Ihr Vorteil:** Dadurch wird der Abbau und Aufbau von Geräten mit einem 3-poligen Normstecker vereinfacht.



PLATTFORMKIT MODULAR

Dieses Kit ermöglicht Ihnen eine Plattform samt Aufstieg auf Ihrem Bodenbearbeitungsgerät nachzurüsten. **Ihr Vorteil:** Sie gelangen komfortabel zu Ihrem Sägerät.



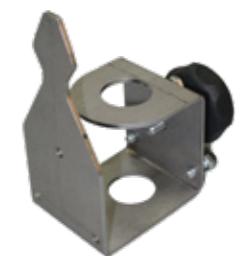
ANBAU- UND PLATTFORMKIT UNIVERSAL

Diese Halterung für Scheibenstreuer, Multidosierer und Pneumatische Sägeräte wird am hintersten Querträger des Bodenbearbeitungsgerätes montiert, damit der Streuer aufgebaut werden kann. Das Anbaukit umfasst eine Plattform samt Aufstieg und eine im Winkel verstellbare Halterung für den Aufbau eines Scheibenstreuers, Multidosierers oder Pneumatischen Sägerätes PS 120 – 500 (mit elektr. bzw. hydr. Gebläse). **Ihr Vorteil:** Verwenden Sie Ihren Streuer, auch wenn kein Platz für die Montage auf dem Bodenbearbeitungsgerät vorhanden ist.



STEUERMODULHALTERUNG

Die Steuermodulhalterung kann auf einer bereits bestehenden Müller-Halterung (Rohr) montiert werden. **Ihr Vorteil:** Optimale Befestigung des Steuermoduls auf Ihrem Traktor.





APV Technische Produkte GmbH
ZENTRALE
Dallein 15
3753 Hötzelstdorf
Österreich

Tel.: +43 2913 8001
office@apv.at
www.apv.at



APV Kompetenz-Center Nord
GmbH
Westerburger Weg 49a
26203 Wardenburg
Deutschland

Tel.: +49 440771865-0
office@apv-deutschland.de
www.apv-deutschland.de



Besuchen Sie uns auch auf
facebook, YouTube, LinkedIn und
Instagram.

Angaben ohne Gewähr,
Druckfehler und Änderungen
vorbehalten!

Alle Bilder sind Symbolbilder.
© APV, © Christian Postl



AMBITION. PASSION. VISION.

